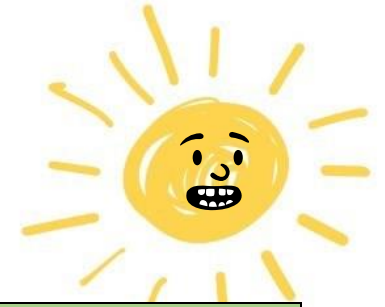


Veke 12



Viktig informasjon:

- Elevsamtaler i denne veka og neste
- Utviklingsamtaler i veke 14 og 15

| Oversikt: | Måndag | Tysdag | Onsdag | Torsdag | Fredag |
|-----------|------------------------|-----------------------------------|--------|---------|---|
| Veke 12 | Musikkprøve 9A | | | | Innlevering Fysak Innlevering matematikk |
| Veke 13 | Kort skriveøkt engelsk | Ekskursjon ifm Energioppdraget | | | |
| Veke 14 | | | | | Samfunnsfag - Europakartprøve |
| Veke 15 | | | | | Innlevering av mat og helse |
| Veke 16 | PÅSKEFERIE | | | | |

| | |
|---------------|---------------------------|
| Sosial læring | Livsmeistring og følelsar |
|---------------|---------------------------|

Ordenselevar

| | | |
|---|-------|-------------------|
| A | Mats | Neste: Kristoffer |
| B | Eilef | Neste: Jenny |

| | | |
|--------------------|--|--|
| Vekas tekst | | |
|--------------------|--|--|

| Fag | Tema | Arbeid som skal gjerast i løpet av veke 12 |
|---------------------------|--|---|
| Norsk | Det mangfoldige språket | Det du ikkje vert ferdig med i timane må du gjer ferdig heime. |
| Engelsk | Rights Stolen Generations | A short written assessment will take place on Monday, week 13. We continue working with the material preparing for this test. |
| Matematikk | Romgeometri | Jobb med oppgåva de skal levere på fredag. Tips: sjå tilbakemelding frå videoen du laga om celle-modellen. |
| Samfunnsfag | Europa i dag, EU og EØS | Les side 206-213. Svar på dette: <ol style="list-style-type: none"> 1. Kva er EU? 2. Nemn og forklar kort dei fire fridommane 3. Kva forhold har Noreg til EU? 4. Kva meiner du om EU? Bør Noreg melde seg inn? Kvifor/kvifor ikkje? |
| Naturfag | Avslutning av eit tema og oppstart av eit anna | Me avslutter seksualundervising og starter på Energioppdraget. Ingen heimearbeid. |
| KRLE | Seksuell identitet | KRLE s.110-113. Me fortsett med tema denne veka. Repeter lesing s. 110-112. Gjer oppg. 5 s.113 |
| Kroppsøving | Handball og fotball | Vi fortsett med handball og fotball i idrettshallen. Veret og temperaturen om morgonen styrer om det blir fotball ute. |
| Musikk | | |
| Engelsk fordjuping | Filmanalyse | Mål: utforske og presentere innhold, form og formål i spill, film og musikk Skrive ei filmanalyse, 5-7 avsnitt med innleiing og avslutting/konklusjon. Hovudvekt på verkemiddel som til dømes musikk, lyssetting og kameravinkel (nærbilete, oversikt, fjern) Hugs å bruke bevis/forklar når du analyserer. Må vera klar til å levera i slutten timen på torsdag. Lekse: arbeida med analysen. |

| | | |
|---------------------|--|--|
| Tysk | Vi skal sjå vidare på setningsanalyse og kasus | Les s. 180 og 181. Du må lære deg artikkler i dei ulike kasus og personlege pronomen i dei ulike kasusa. Vi skriv dei ned i timen på tysdag. |
| Mat og helse | Pasta med soltørka tomat og rullekake | Hugs forklede og strikk til hår. Les før onsdag: Oppskrift og Arbeidsfordeling på onenote |

| 9A | Måndag | Tysdag | Onsdag | Torsdag | Fredag |
|----------------------|------------------------------|-----------------------------|-----------------------|-----------------------------|-----------------------|
| 1 08.25– 09.25 | Engelsk Nargiz | Naturfag Kjetil | Norsk Signy | Kroppsøving Kjetil/Vikar | Samfunnsfag Kjetil |
| 2 09.30– 10.30 | Norsk Signy | Kroppsøving Kjetil/Vikar | M&H Marita | Språk/ Arbeidslivsfag | Matematikk Kristen |
| 3 10.40- 11.40 | Musikk Bjarte | Språk/ Arbeidslivsfag | M&H Marita | Norsk Signy | Naturfag Kjetil |
| 4 12.10– 13.10 | Klassemiljøtime til 12:40 | Matematikk Kristen | Samfunnsfag Kjetil | Matematikk Kristen | Engelsk Nargiz |
| 5 13.20– 14.20 | Valfag | | UTV Eva Madeleine | KRLE Signy | |

| 9B | Måndag | Tysdag | Onsdag | Torsdag | Fredag |
|----------------------|------------------------------|-----------------------------|----------------------------|-----------------------------|--------------------------|
| 1 08.25– 09.25 | Engelsk Eva Madeleine | Naturfag Christian | Norsk Eva Madeleine | Kroppsøving Kjetil/Vikar | Naturfag Christian |
| 2 09.30– 10.30 | Norsk Eva Madeleine | Kroppsøving Kjetil/Vikar | UTV Eva Madeleine | Språk/ Arbeidslivsfag | Matematikk Christian |
| 3 10.40- 11.40 | Samfunnsfag Marit-Elise | Språk/ Arbeidslivsfag | Samfunnsfag Marit-Elise | Norsk Eva Madeleine | Musikk Knut |
| 4 12.10– 13.10 | Klassemiljøtime til 12:40 | Matematikk Christian | M&H Marita | Matematikk Christian | Engelsk Eva Madeleine |
| 5 13.20– 14.20 | Valfag | | M&H Marita | KRLE Marita | |